

# C4T

Whitepaper

## De ins en outs van actieve veredeling

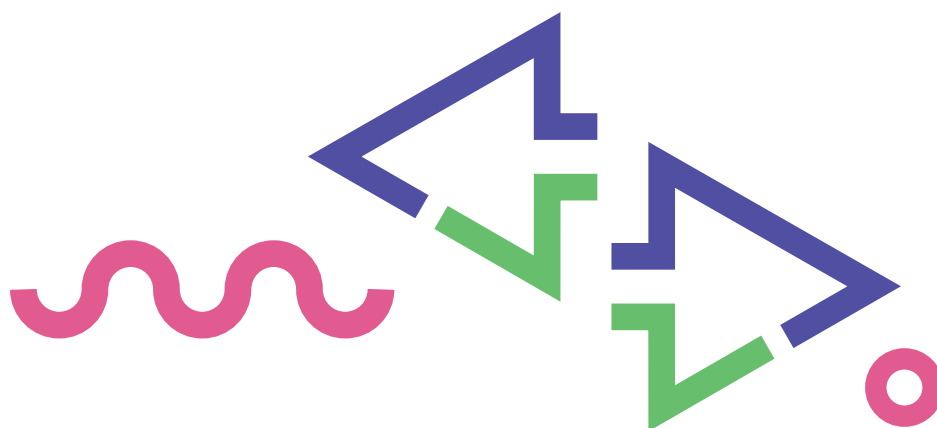


 In deze whitepaper

### Wat is actieve veredeling?

Bijzondere douaneregelingen bieden de mogelijkheid om douanerechten te schorsen of op te heffen om belastingbesparingen te optimaliseren. Deze whitepaper richt zich op actieve veredeling, maar er zijn verschillende andere bijzondere douaneregelingen beschikbaar: passieve veredeling, douane-entrepots, tijdelijke opslag, tijdelijke invoer, vrijstelling terugkerende goederen en bijzondere bestemming.

Actieve veredeling (AV) voorziet in een vrijstelling van invoerrechten en belastingen voor goederen die na een bewerking, verwerking of herstelling opnieuw worden uitgevoerd. Dit levert aanzienlijke besparingen op voor bedrijven die materialen uit de hele wereld invoeren om producten voor de export te vervaardigen.



# Kerndefinities



## Wat is veredeling?

Dankzij veredeling kunnen goederen worden ingevoerd of uitgevoerd om te worden bewerkt, verwerkt en hersteld en worden ze geheel of gedeeltelijk vrijgesteld van invoerrechten, belastingen of heffingen. Er zijn twee types veredelingsregelingen: actieve veredeling en passieve veredeling. Deze whitepaper richt zich op actieve veredeling (AV).

## Actieve veredeling

Onder de regeling actieve veredeling kunnen niet-Uniegoederen (goederen afkomstig van buiten de EU) worden verwerkt, hersteld of gebruikt binnen het douanegebied van de EU onder schorsing van invoerrechten en btw. In verschillende landen voorziet de nationale wetgeving in een voorwaardelijke vrijstelling van invoerrechten en belastingen voor goederen die na een bepaalde bewerking, verwerking of herstelling opnieuw worden uitgevoerd.




Importeurs kunnen er ook voor kiezen de rechten op de ingevoerde onderdelen te schorsen en na de veredeling de invoerrechten op het geassembleerde eindproduct te betalen zodra het in het vrije verkeer wordt gebracht. In gevallen waarin het douanetarief van het eindproduct lager is dan dat van zijn onderdelen kunnen besparingen worden gerealiseerd. Als onderdeel van de aanvraagprocedure zullen de douaneautoriteiten een bezoek ter plaatse afleggen en moet het bedrijf de volgende gegevens verstrekken:

1. het verwachte opbrengstpercentage (de hoeveelheid ingevoerde goederen die nodig is om een hoeveelheid eindproducten te produceren);
2. de aanzuiveringsperiode (de tijd die nodig is voor de veredeling);
3. bijzonderheden over de uit te voeren veredeling;
4. de verwachte verkoop van de goederen;
5. identificatie van de goederen;
6. de goederencode, de omschrijving en de hoeveelheid van de goederen die worden veredeld.



# Voordelen

Het belangrijkste voordeel van het gebruik van bijzondere douaneregelingen is de verlaging van indirecte belastingschulden. Bijzondere douaneregelingen kunnen helpen de kosten te verlagen en de cashflow te verbeteren dankzij verschillende vrijstellingen inzake het tijdstip en de manier waarop invoerrechten en belastingen moeten worden betaald. Actieve veredeling kan aanzienlijke besparingen opleveren voor bedrijven die materialen uit de hele wereld invoeren om producten voor wederuitvoer te vervaardigen.

-  Kostenbesparingen voor bedrijven die grondstoffen uit de hele wereld invoeren om producten voor wederuitvoer te vervaardigen.
-  Schorsing van de invoerrechten bij wederuitvoer van de eindproducten.
-  Uitstel van betaling van invoerrechten wanneer goederen in een douane-entrepot worden opgeslagen of in het vrije verkeer worden gebracht. Dit laatste voordeel is van toepassing voor goederen die de gebruikelijke behandelingen moeten ondergaan om ze te bewaren, hun verkoopbaarheid te verbeteren of ze klaar te maken voor distributie of wederverkoop.

## Veredelingsactiviteiten waaruit voordeel kan worden gehaald bij het gebruik van AV zijn onder meer:

- bewerking (assemblage, montage of wijziging van de ingevoerde goederen om er iets anders van te maken en er aldus waarde aan toe te voegen);
- herwerking (om nieuwe goederen te creëren);
- herstelling (inclusief revisie en afstelling);
- gebruik of toepassing (het gebruik van goederen als onderdeel van het productieproces maakt het mogelijk of gemakkelijker om iets anders te maken); dit omvat alle goederen (katalysatoren, chemische vertragers of versnellers, etc.) die zich niet in het (veredelde) eindproduct bevinden, maar die de productie ervan mogelijk maken of vergemakkelijken, zelfs indien zij tijdens het proces geheel of gedeeltelijk worden opgebruikt.



CAS helpt ons onze snelgroeiende exportactiviteiten te ondersteunen. We realiseren aanzienlijke verbeteringen in het tijdsgevoelige exportverzendproces.

Carman Wallays,  
Procurement & Logistics  
Director, Agristo

## Actieve veredeling in theorie

Actieve veredeling kan aanzienlijke financiële besparingen opleveren, maar bedrijven vinden het een complexe en lastige procedure. Met deskundige hulp kan de implementatie echter binnen zes maanden worden voltooid.

- ◐ Grondstoffen die uit een 'derde land' in het VK/de EU worden ingevoerd onder de AV-regeling vermijden de gebruikelijke invoerrechten.
- ◐ De grondstoffen worden bij de productie gebruikt. Het eindproduct heeft de 'preferentiële oorsprong' VK/EU.
- ◐ De vervaardigde goederen worden uitgevoerd (VK naar EU of omgekeerd). Er worden geen douanerechten geheven, omdat de goederen van preferentiële oorsprong zijn.

### Casestudy:

- Een levensmiddelenproducent importeert kip uit een derde land.
- Gebruikelijke douanekosten € 1.000/ton. Onder AV € 0/ton
- Het kippenvlees wordt gebruikt om kippasteitjes te maken, die naar het VK worden verscheept.
- Ongeveer 5% van hun productie blijft in Ierland, ze moeten dus invoerrechten betalen op de kip die voor de bereiding hiervan wordt gebruikt.

## Actieve veredeling in de praktijk

**Casestudy:** een bedrijf produceert goederen in de EU en voert onderdelen lokaal en onderdelen van buiten het douanegebied van de EU in. Zodra de goederen klaar zijn, of 'veredeld', kunnen ze ofwel in het vrije verkeer worden gebracht om binnen de EU te worden verkocht, ofwel opnieuw worden uitgevoerd buiten de EU.

Als een bedrijf een vergunning voor actieve veredeling heeft, heeft het twee keuzes wanneer goederen in het vrije verkeer worden gebracht:

- ◐ alleen rechten betalen op de grondstoffen tegen het tarief en de douanewaarde die van toepassing waren op het tijdstip van aanvaarding van de importaangifte;
- ◐ of de rechten en de btw bij invoer kunnen worden berekend volgens het tarief en de douanewaarde van de eindproducten op het tijdstip waarop zij in het vrije verkeer worden gebracht.



## Hoe actieve veredeling werkt in CAS

Laten we de concepten verkennen:

### Voorraadadministratie ('Stock Records')

Voorraadadministratie wordt gedefinieerd als een specifiek item-ID en is gekoppeld aan de huidige douanestatus, de huidige voorraadstatus, een specifieke opslaglocatie en, indien de voorraad in een douane-entrepot staat, een unieke vergunning voor een bijzondere douaneregeling, in dit geval een vergunning voor actieve veredeling.

Met CAS kunt u uw voorraadadministratie beheren en koppelen aan de inkomende en uitgaande aangiften, een van de belangrijkste wettelijke vereisten voor het gebruik van actieve veredeling.

Veel klanten kiezen ervoor eerst de vrije goederen en de voorraad in het douane-entrepot volledig te uploaden. Dit biedt de grootste zichtbaarheid en is de beste manier om WMS- en ERP-systemen synchroon te houden met CAS.

Als alternatief kunnen de van buiten de EU ingevoerde grondstoffen bij een importaangifte in CAS worden geüpload als voorraadadministratie en kunnen ze worden aangemaakt als voorraden in het douane-entrepot.

Gedurende het hele proces geeft de CAS-module 'Bijzondere douaneregelingen' ('Special Procedures') u inzicht in uw voorraadadministratie en -bewegingen, zodat u de status kunt volgen en uw voorraad beter kunt beheren.

### Materiaallijsten en formules ('Material Lists and Formulas')

Materiaallijsten of productformules worden tijdens de veredeling in CAS ingevoerd en bevatten de werkelijke hoeveelheden grondstoffen die worden verbruikt om een bepaald eindproduct of halffabricaat te fabriceren.

Formules worden gemaakt voor afzonderlijke producten zonder variabiliteit of afwijkingen. Dit wordt in de sector de 'materiaallijst' ('Bill of Materials', BOM) genoemd. Materiaallijsten worden op voorhand opgesteld en zijn onbeperkt bruikbaar.

Materiaallijsten worden gebruikt voor producten waarvan de hoeveelheid kan variëren. Materiaallijsten kunnen op voorhand worden opgesteld of bij de douaneaangifte worden verstrekt.

### Afschrijvingsregels ('Write-off Rules')

Ter ondersteuning van het optimale gebruik van de voorraad maakt CAS gebruik van afschrijvingsregels. Afschrijvingsregels bepalen in welke volgorde uw goederen worden aangezuiverd door de regeling actieve veredeling op basis van de bestemming van de zending. Als u bijvoorbeeld in de EU bent gevestigd en een levering binnen de EU heeft, wilt u eerst de vrije goederen gebruiken, omdat de rechten op die goederen al zijn betaald. Alleen wanneer er geen vrije goederen meer zijn, zou u gebruik kunnen maken van douanegoederen, omdat u die moet aangeven en er invoerrechten op moet betalen. Als u buiten de EU gevestigd bent, zou u eerst de voorraden in het douane-entrepot willen gebruiken.



# Actieve-veredelingsstroom in CAS

## 1. Vergunning

Een in een EU-lidstaat gevestigde handelaar verkrijgt een AV-vergunning in die specifieke lidstaat.

## 2. Initiële voorraadupload

(optioneel) Initiële upload van de voorraad, met inbegrip van de voorraad grondstoffen en halffabricaten.

## 3. Importaangifte

Grondstoffen worden voor productie ingevoerd van buiten de EU in de EU. Voor de grondstoffen worden in het kader van een AV-vergunning geen invoerrechten betaald in de EU (voor AV zijn er twee soorten berekeningen van douanerechten mogelijk; afhankelijk van het in de vergunning vermelde artikel kunt u kiezen voor invoerrechten op grondstoffen of op het eindproduct). De verwerking van grondstoffen vindt plaats in de EU. In de EU worden geen invoerrechten betaald voor onbewerkte delen.

## 4. Materiaallijsten of formules ('Material Lists or Formulas')

Grondstoffen worden geüpload in de CAS-voorraadadministratie als materiaallijsten of formules.

## 5. Exportaangifte

CAS ontvangt een aangifte voor een eindproduct.

## 6. CAS doorzoekt het 'Voorraadoverzicht' ('Stock View')

CAS controleert of het product voorradig is. Wanneer CAS geen product vindt, gebruikt CAS de juiste materiaallijst of formule op basis van het fifo-principe om de overeenkomstige grondstoffen voor de samenstelling van het product te controleren.

## 7. Afschrijvingsprocedure (Write-off Process)

CAS reserveert de voorraad grondstoffen. Bij de release van de aangifte schrijft CAS de gereserveerde voorraad grondstoffen af. De volgorde van aanzuivering van de goederen wordt bepaald in de afschrijvingsprocedure.

## 8. 'Voorraadbewegings-overzicht' ('Movement View') in CAS

Dit toont de gedetailleerde bewegingen per item en biedt volledige traceerbaarheid.

## 9. 'Aanzuiveringsafrekening' ('Bill of Discharge', BOD)

Aan het einde van de aanzuiveringsperiode wordt een gedetailleerd rapport verstrekt waarin het inkomende 'identificatienummer voor verzending' ('Movement Reference Number', MRN) aan de relevante uitgaande nummers wordt gekoppeld. De aanzuiveringsafrekening moet aan het einde van de aanzuiveringsperiode (1 maand of 3 maanden) bij de douane worden ingediend.

# Uitleg over de AV- stroom in CAS

Wanneer CAS een exportaangifte voor een eindproduct genereert, controleert CAS eerst of het vereiste product in voorraad is. Indien geen van de gevraagde producten wordt gevonden, doorzoekt CAS de materiaallijsten en formules van het gevraagde product. Wanneer CAS een overeenkomst vindt, gebruikt CAS de juiste materiaallijst of formule op basis van het principe first in, first out (fiffo) om de overeenkomstige grondstoffen voor de samenstelling van het product te controleren. Na de identificatie wordt de voorraad grondstoffen gereserveerd en verandert de voorraadstatus in 'Geblokkeerd' ('Blocked'), waardoor de voorraad aan een aangifte wordt toegewezen. Bij de vrijgave van de exportaangifte schrijft CAS de gereserveerde voorraad grondstoffen af en wordt de voorraad uit de voorraadadministratie dus finaal afgeschreven.

De douanebewegingen, zichtbaar in het 'Voorraadbewegingsoverzicht' ('Movement View') van de CAS-gebruikersinterface, kunnen worden beschouwd als het register van de voorraadadministratie, dat bewegingen per item-ID toont met het oog op volledige traceerbaarheid. Een aangifte en een aanzuiveringsafrekening worden automatisch gegenereerd om aan het einde van de regeling actieve veredeling naar de douane te sturen. Zo wordt rekenschap gegeven van de manier waarop de goederen werden gebruikt. Tevens toont het aan dat nog niet uitgevoerde voorraden met de juiste aangifte in het vrije verkeer zijn gebracht.

CAS produceert een voorraadbalansrapport om de nauwkeurigheid van de voorraadadministratie te handhaven. Als zowel de voorraad in het douane-entrepot als de vrije goederen in CAS worden bijgehouden, kan de voorraad worden afgestemd op uw ERP- of WMS-systeem. Als er afwijkingen zijn in de voorraadadministratie, kunnen voorraadbewegingen worden aangemaakt om de voorraadadministratie in overeenstemming te brengen. Merk wel op dat voorraadbewegingen automatisch een aangifte in CAS teweegbrengen.





# Conclusie



Het gebruik van actieve veredeling kan leiden tot aanzienlijke kostenbesparingen voor bedrijven die deelnemen aan de internationale handel, doordat zij gedeeltelijk of zelfs volledig worden vrijgesteld van douanerechten.

Hoewel dit een groot voordeel is dat bedrijven niet willen mislopen, moeten er extra administratieve controles plaatsvinden om een vergunning van de douaneautoriteiten te krijgen. Bedrijven moeten kunnen aantonen dat zij een gedetailleerde administratie en gedetailleerde rapporten kunnen voorleggen waaruit blijkt dat hun voorraadbeheer in overeenstemming is met de vereisten van AV en een auditspoor nalaat voor de douaneautoriteiten. Hoewel dit kan worden gedaan met een handmatig proces zoals een Excel-spreadsheet, kunnen de vereisten realistisch gezien niet worden voldaan zonder een digitale douanemanagementoplossing die is gespecialiseerd in bijzondere douaneregelingen.

De CAS-module 'Bijzondere douaneregelingen' ('Special Procedures') is ontwikkeld om de complexiteit van bijzondere douaneregelingen te beheren, in het bijzonder voor AV. Door gebruik te maken van de kostenbesparingen die de verschillende bijzondere douaneregelingen bieden, hebben CAS-klanten een snel rendement op hun investering kunnen realiseren met jaarlijkse besparingen.



## Over ons

Customs4trade nv (C4T) heeft CAS ontwikkeld, een collaboratieve hub, gebouwd op het Microsoft Azure-platform en geleverd als een dienst (Software as a Service, SaaS). Het is ontworpen om regionale en wereldwijde naleving van de douane- en handelsregels snel en nauwkeurig te beheren, met een digital-first-benadering die klanten helpt de digitalisering van douaneprocessen voor te blijven.

CAS biedt klanten voortdurend updates en uitbreidingen van functionaliteit, inclusief de integratie van wijzigingen in wetgeving en complianceregelgeving, samen met de toegankelijkheid, schaalbaarheid en veiligheid waar Azure prat op gaat.

Vooruitziende ondernemingen doen een beroep op C4T om hulp te krijgen bij het beheer van douane- en handelsactiviteiten dankzij cloudgebaseerde software en ondersteunende diensten die het hoogste strategische voordeel opleveren voor hun organisatie.



Het automatiseren van onze douaneaangiften heeft ons geholpen om import, export en transit tussen de EU en het VK, alsook inkomende zendingen vanuit de VS naar ons entrepot in België te versnellen.

Alexandre Dumont de Chassart, Director of Operations, Yakima Chief

## Neem contact op

We horen graag van u.

Wilt u meer informatie of wenst u contact met ons op te nemen? Raadpleeg dan onze website of stuur een e-mail naar [info@customs4trade.com](mailto:info@customs4trade.com)

**België**  
Motstraat 30  
2800 Mechelen  
Belgium

**Verenigd Koninkrijk**  
Office F4, CT3 Building  
Wigan Investment Centre, Waterside Drive  
Wigan WN3 5BA

